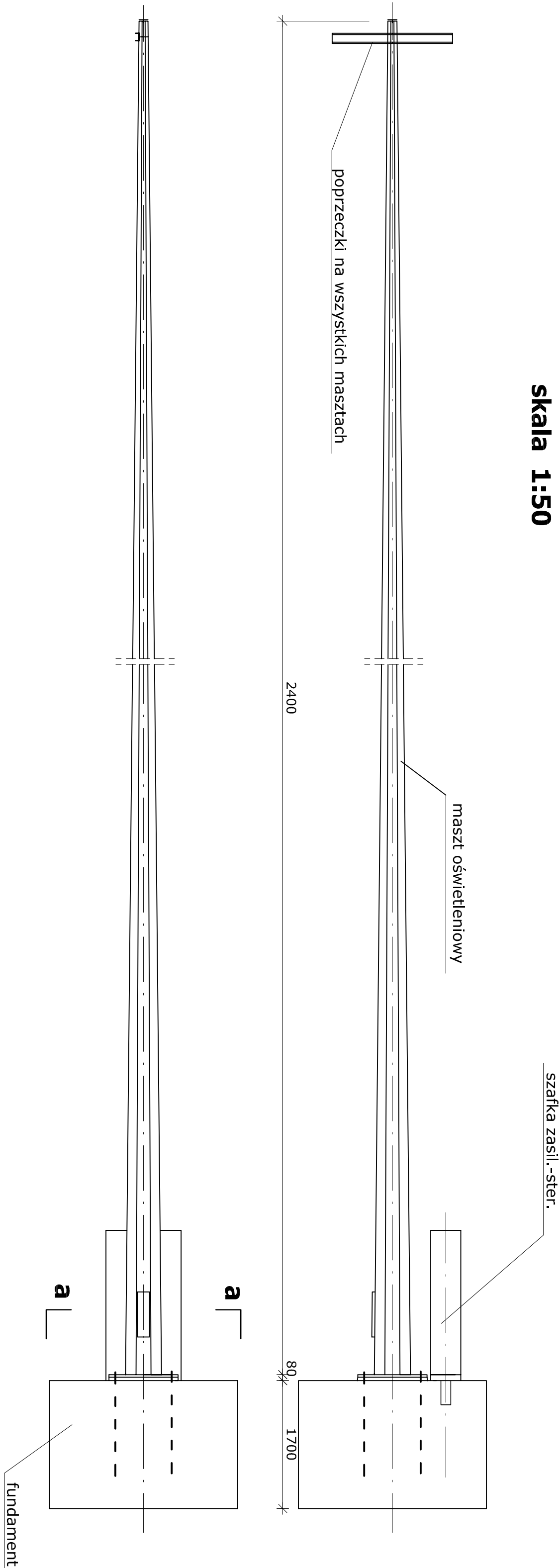
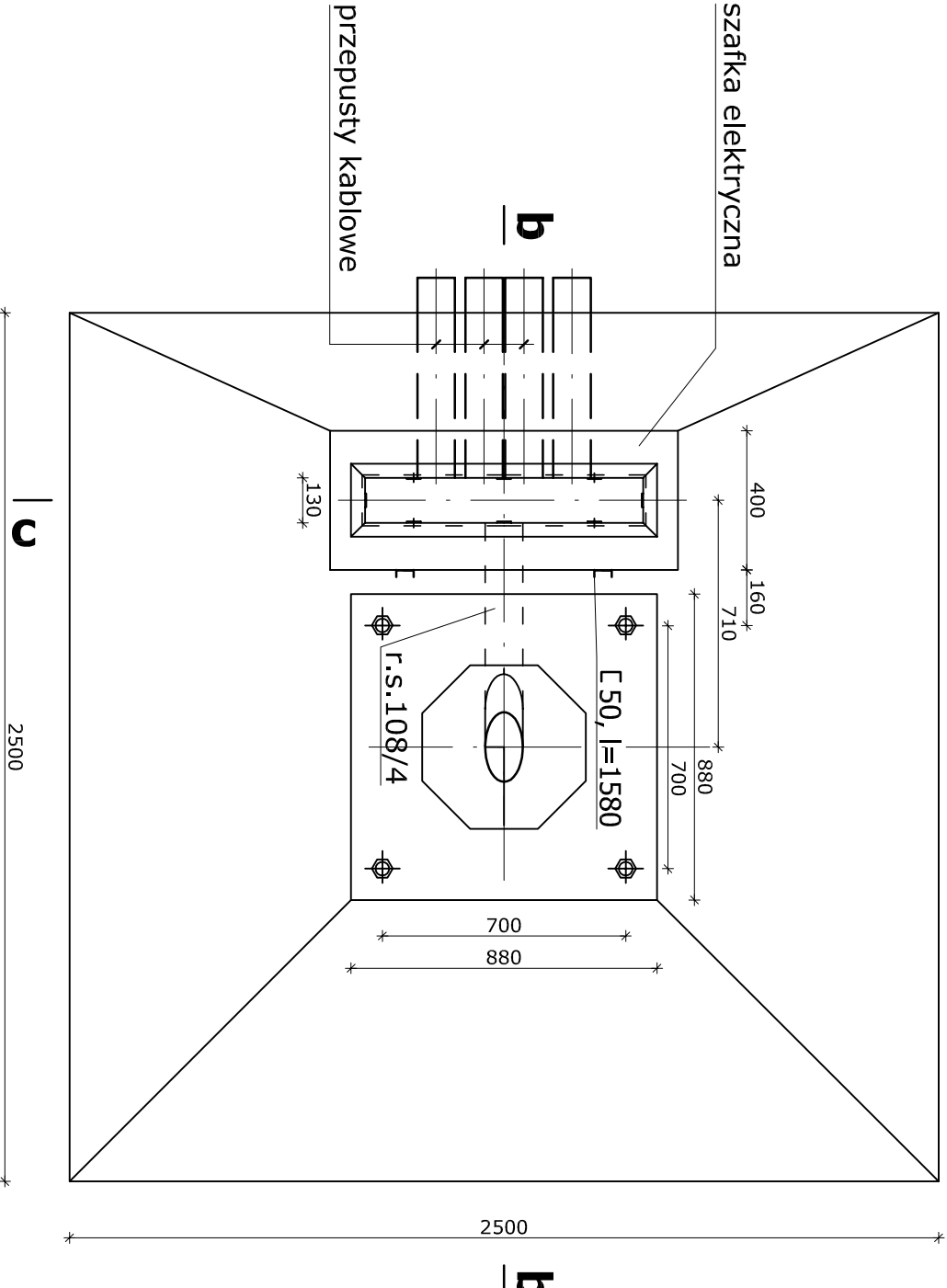


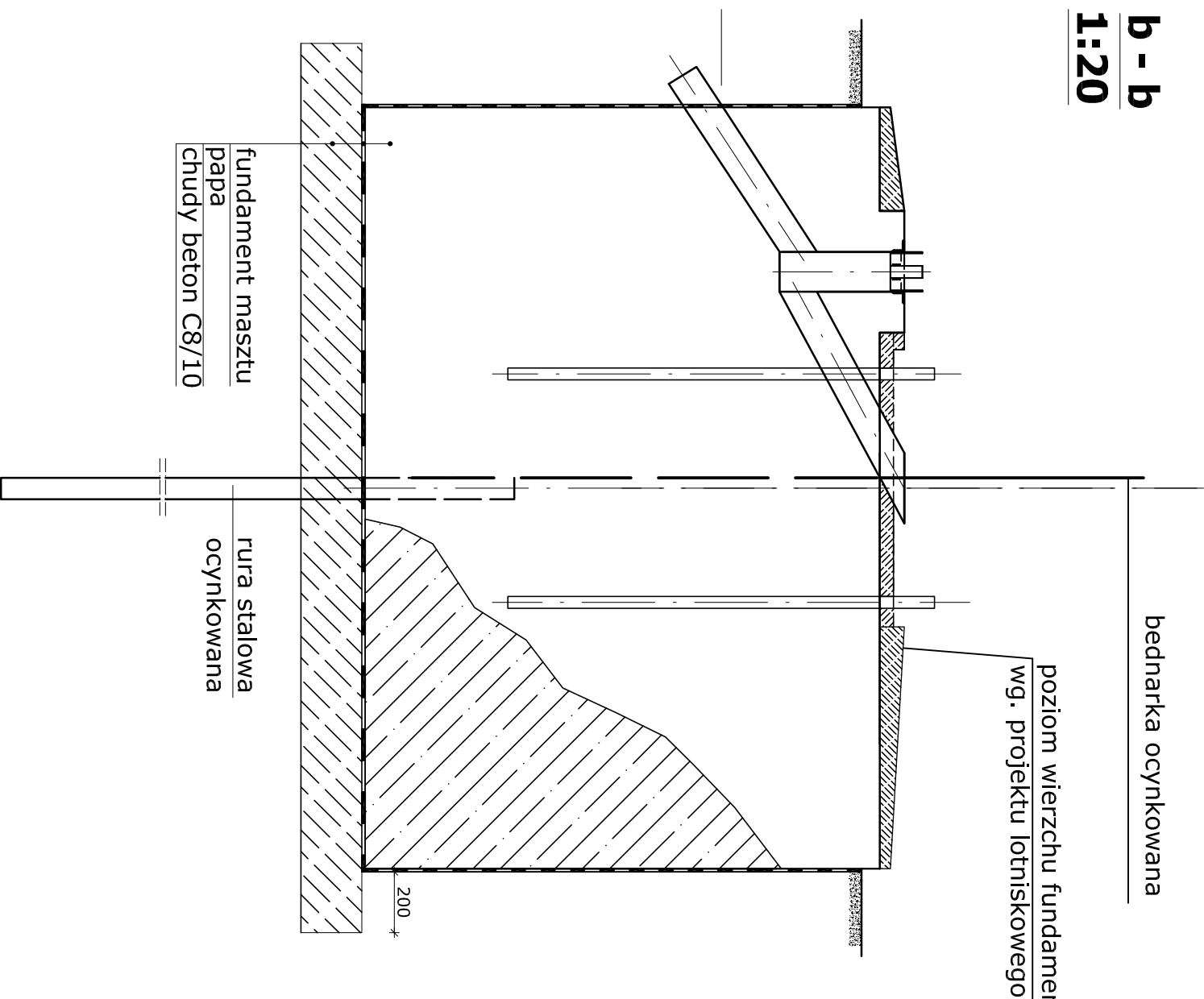
MASZTY OŚWIEPLENIOWE szt. 1 h=24m  
skala 1:50



a - a  
1:20





b - b  
1:20



UWAGA

- Maszt z poprzeczkami i śrubami kotłowymi powinny być dostarczone ze świadectwami stosowania lub projektem sporządzonym (lub zweryfikowanym przez uprawnionego projektanta).
- W poprzeczkach należy wykonać otwory do mocowania reflektorów, wielkość, ilość oraz rozstaw otworów ustalić po dostarczeniu urządzeń.
- Wszystkie elementy łączące ze śrubami powinny być zabezpieczone przed korozją powłokami galwanicznymi.
- Wszystkie wymiary w milimetrach.
- Usytuowanie fundamentów i masztów wg projektów branży lotniskowej i elektrycznej.
- Fundamenty masztów ujęte zostaną w projekcie wykonawczym branży konstrukcyjno - budowlanej.
- Powierzchnie boczne fundamentów smarować dwukrotnie powłoką bitumiczną.
- Beton C30/37, Stal A-IIIN

Zamawiający	"WARMIA I MAZURY" Sp. z o.o. ul. Szymany 150, 12 - 100 Szcztyno	
Wykonawca	REGIONALNY PORT LOTNICZY OLSZTYN-MAZURY 00 - 697 Warszawa, ul. Al. Jerolimskie 53	
Nazwa projektu	WARMIA I Mazury Sp. z o.o. Szymany 150, 12-100 Szcztyno	
Faza projektu	PROJEKT BUDOWLANY TOM 2. CZĘŚĆ ARCHITEKTONICZNO-BUDOWLANA 2.4 CZĘŚĆ KONSTRUKCYJNO-BUDOWLANA	
Typu projektu	Maszt oświetlenia PPS	
Branda	konstrukcyjna	
Projektant	inż. Bogdan Królikowski	08.2016 377177
Sprawdził	mgr inż. Roman Przybyłek	08.2016 LOM 7187
Nr projektu		1:20, 1:50
		4